



Poniższe informacje o produkcie pochodzą ze strony producenta i mają charakter informacyjny.

W celu poznania szczegółowej oferty zapraszamy do kontaktu.

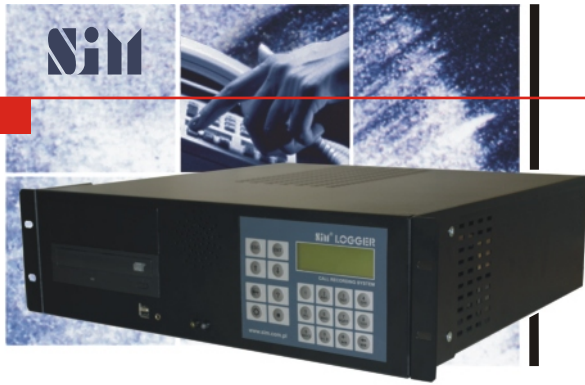
NOWOCZESNE ROZWIĄZANIA TELEKOMUNIKACYJNE DLA TWOJEJ FIRMY

BIURO

ul. Wita Stwosza 7 pok. 11
40-040 Katowice
Tel. 324940690 / Fax. 324940699
e-mail: biuro@pjptelecom.pl

DANE DO FAKTURY

PJP Telecom
ul. Kredytowa 15/63
40-562 Katowice, Polska
NIP: PL 634-118-45-82



SIMLogger

wielokanałowy system nagrywania rozmów

dla linii analogowych, systemowych,
ISDN2B+D, ISDN30B+D

Rejestratory rozmów grupy SIMLogger stanowią w pełni samodzielne urządzenia dokumentujące treści rozmów prowadzonych na monitorowanych liniach telefonicznych i radiowych.

Poszczególne rozmowy zapisywane są w oddzielnych plikach na HDD rejestratora rozmów w docelowym formacie dzięki czemu, przy przenoszeniu pojedynczej rozmowy na nośnik lub zasób archiwizacyjny, zachowuje ona swój oryginalny atrybut oraz może być wykorzystana jako wiarygodny, niemodyfikowany materiał dowodowy.

Oprogramowanie rejestratora umożliwia konfigurację formatu zapisu - możliwy jest zapis rozmów w formacie szyfrowanym producenta lub skompresowanym wave. Stosowane przez SIM formaty zapisu nagrań były przebadane i uzyskały pozytywną rekomendację ekspertów Laboratorium Fonoskopii i Chemii Specjalnej ABW w zakresie zachowania charakterystycznych formantów mowy ludzkiej.

Funkcjonalność oprogramowania dla jednostki lokalnej:

nagrywanie rozmów w czasie rzeczywistym w formacie z kompresją wave i/lub skompresowanym szyfrowanym prowadzonych na monitorowanych liniach telefonicznych, radiowych i faxowych, innych
możliwość konfigurowania formatu zapisu nagrania dla każdego z kanałów odrębnie
dekodowanie sygnalizacji DTMF i FSK dla linii analogowych
nagrywanie numeru wybranego oraz zapis sygnałów radiowych w standardzie Select V (analog) dla linii radiowych
nagrywanie informacji przekazywanych w kanale D linii systemowej (informacje podawane na wyświetlacz aparatu systemowego)
nagrywanie numerów i kierunku rozmowy dla linii cyfrowych 2B+D
nagrywanie numerów (lub numerów grupy ACD) i kierunku rozmowy dla linii cyfrowych 30B+D
dopisywanie informacji o czasie i dacie rozmowy, długości nagrania, formacie zapisu, monitorowanym stanowisku
monitorowanie stanu zajętości dysku i mechanizm automatycznego kasowania nagrań po zapelnieniu HDD korzystający z reguł usuwania nagrań ustalonych przez administratora

	SIMLogger v.01	SIMLogger v.02	SIMLogger v.03
obudowa	RACK 19" ~2U	RACK 19" ~2U	RACK 19" ~3U lub 4U
obsługa lokalna*	klawisze funkcyjne wyświetlacz LCD 4x20	klawisze funkcyjne wyświetlacz LCD 4x20	klawisze funkcyjne wyświetlacz LCD 4x20
obsługa zdalna	LAN/WAN opcjonalnie - www	LAN/WAN opcjonalnie - www	LAN/WAN opcjonalnie - www
archiwizacja	automatyczna lokalna i sieciowa	automatyczna lokalna i sieciowa	automatyczna lokalna i sieciowa
baza danych	SQL - do 2 mln rekordów	SQL - do 3 mln rekordów	SQL - do 3 mln rekordów
pamięć**	w zależności od formatu zapisu: 48 000 godzin lub 6 000 godzin	w zależności od formatu zapisu: 56 000 godzin lub 7 000 godzin	w zależności od formatu zapisu: 56 000 godzin lub 7 000 godzin
obsługiwane linie	analogowe, ISDN 2B+D	analogowe, systemowe, ISDN 2B+D, ISDN 30B+D	analogowe, systemowe, ISDN 2B+D, ISDN 30B+D
możliwości rozbudowy	do 8 lub 16 kanałów	do 24 kanałów lub 30 kanałów	do 32 kanałów
mirroring	opcjonalnie, alternatywnie do lokalnej archiwizacji	opcjonalnie, alternatywnie do lokalnej archiwizacji	opcjonalnie
inne	port USB, wbudowane głośniki, wyjście audio, zewnętrzne porty peryferiów PC***	port USB, wbudowane głośniki, wyjście audio, zewnętrzne porty peryferiów PC***	port USB, wbudowane głośniki, wyjście audio, zewnętrzne porty peryferiów PC***
oprogramowanie dodatkowe	odsłuch nagrań w sieci LAN/WAN	odsłuch nagrań w sieci LAN/WAN, raporty	odsłuch nagrań w sieci LAN/WAN, raporty, monitorowanie stanu nagrywania

* dostęp do funkcji użytkowych i administracyjnych w pełnym zakresie na stanowisku rejestratora

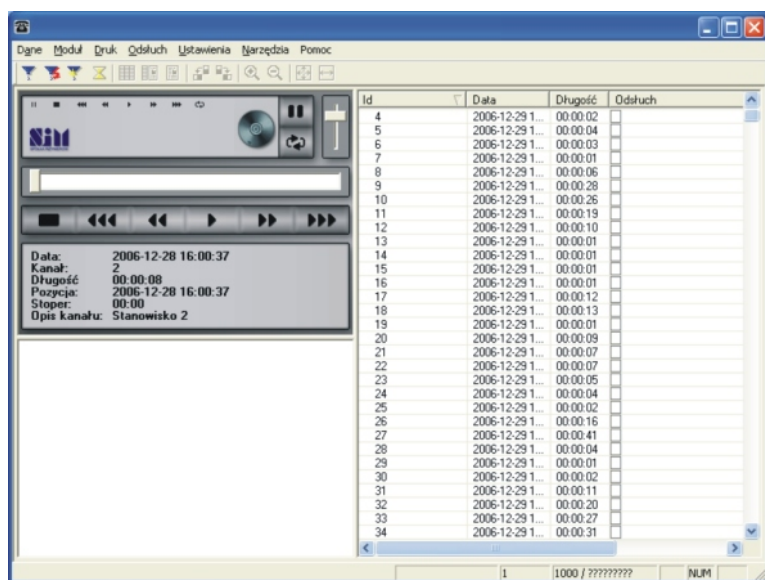
** opcjonalnie możliwość zwiększenia zasobów dyskowych i rozbudowy pamięci rejestratora

*** możliwość dołączania peryferiów komputerowych /klawiatura, mysz, monitor/ i obsługi z wykorzystaniem pełnego interfejsu graficznego oprogramowania rejestratora

możliwość selektywnego nagrywania lub nie nagrywania z linii cyfrowych, systemowych i analogowych z sygnalizacją (FSK, DTMF) oraz definiowania odmiennych kryteriów selekcji dla numerów załączających
dopisywanie informacji udostępnianych przez centralę dla systemów zintegrowanych z centralami cyfrowymi poprzez sieć LAN
automatyczna regulacja poziomu sygnału przy nagrywaniu
funkcja detekcji dzwonka dla linii analogowych
nagrywanie z wyprzedzeniem
wielopoziomowy system praw dostępu do zarejestrowanych nagrań
możliwość zdefiniowania dowolnego zakresu czasowego dla dostępności nagrań do odsłuchu
możliwość zmiany języka menu rejestratora (polski - angielski)
możliwość pracy w sieci LAN/WAN
możliwość łatwej konfiguracji i uzyskania dostępu do pełnego interfejsu graficznego poprzez opcjonalne wyposażenie w monitor, klawiaturę, mysz

Odsłuch lokalny i filtrowanie nagrań:

lokalny odsłuch i podsłuch bieżący nagrań niezależny od nagrywania
filtrowanie nagrań na rejestratorze według następujących kryteriów: data, godzina, przedział czasowy, numery telefoniczne, kierunek rozmowy, kanał nagrywający
możliwość łączenia kryteriów wyszukiwania
przewijanie, odtwarzanie od dowolnego momentu rozmowy, pauza
opcjonalnie możliwość korzystania z pełnego interfejsu graficznego i uzyskania dodatkowej funkcjonalności aplikacji odsłuchowej:
wskazanie fragmentów nagrań i odsłuch ciągi tylko wybranych fragmentów nagrań,
dodatkowe parametry filtracji i dowolne łączenie kryteriów wyszukiwania: czas rozpoczęcia, zakończenia rozmowy, długość rozmowy, opis kanału, atrybut nagrania, ogólny i szczegółowy przedział czasowy, format pliku, źródło sygnału, informacja o notatce, znaczniki rozmowy, zapytania SQL
dopisywanie i edycja notatek
możliwość definiowania widoku listy nagrań (zakresu informacji o nagraniu w polu widokowym aplikacji odsłuchowej)
odsłuch nagrań ze zdefiniowanych przedziałów czasowych



Okno graficzne aplikacji odsłuchowej rejestratora dostępne:

- lokalnie przy podłączeniu monitora
- zdalnie z wykorzystaniem aplikacji NetPlayer

Archiwizacja lokalna:

lokalna archiwizacja na nośnikach CD lub DVD
możliwość wyboru archiwizacji ręcznej lub automatycznej
tworzenie listy nagrań do archiwizacji z wykorzystaniem mechanizmów aplikacji odsłuchowej
automatyczne załączanie archiwizacji według określonych ustawień konfiguracyjnych (rodzaj nagrań, załączanie periodyczne, wielkościowe)
zapis informacji do bazy danych o wolumenach nośników archiwalnych
automatyczne obliczanie rozmiaru danych archiwalnych i ilości nośników niezbędnych do wykonania kopii archiwum

Funkcje sieciowe:

praca w sieci LAN/WAN
zdalny monitoring, zarządzanie i konfiguracja z użyciem konsoli Windows lub VNC
udostępnienie mechanizmów sieciowej, automatycznej archiwizacji, możliwość określenia kilku dowolnych ścieżek archiwizacyjnych lokalnych lub sieciowych
możliwość konfigurowania i zarządzania poprzez sieć lokalną lub rozległą
możliwość budowania wielojednostkowych sieci lokalnych lub rozległych (opcjonalnie oprogramowanie serwerowe dla rejestratorów do budowy niezależnego serwera administracyjno - archiwizującego)
możliwość sieciowego odsłuchu (w standardzie aplikacja NetPlayer do sieciowego odsłuchu)
możliwość pracy w domenie środowiska Windows oraz implementacji usługi ActiveDirectory

Dodatkowe aplikacje użytkowe dla rejestratorów rozmów SIMLOGGER

Zdalne zarządzanie:

Aplikacja Comprec Server zdalne zarządzanie poprzez sieć LAN/WAN
Aplikacja WebServer zdalne zarządzanie poprzez www inne komercyjne aplikacje do zdalnego zarządzania systemami dla środowiska Windows np. **PC Anywhere, Radmin**

Zdalny odsłuch:

Aplikacja NetPlayer do wyszukiwania, odsłuchu sieciowego plików skompresowanych standardowym kodekiem (aplikacja dostępna nieodpłatnie w standardzie urzędzenia)
Aplikacja WebPlayer do wyszukiwania, odsłuchu przez www plików szyfrowanych oraz skompresowanych standardowym kodekiem
Aplikacja NetPlayer Plus z kluczem USB dla odsłuchu sieciowego plików szyfrowanych skompresowanych oraz udostępniająca, opcjonalnie, funkcjonalność dodatkową:

- wizualizację graficzną nagranych faksów,
- konwersję nagrań szyfrowanych do wave,
- odbudowę bazy danych,
- kasowanie nagrań.

Zdalny monitoring:

Aplikacja COMSA Recorder do zdalnego monitorowania pracy i procesów rejestratora oraz automatycznego powiadamiania o stanach alarmowych wybranej grupy użytkowników, administratorów (powiadamianie poprzez e-mail, opcjonalnie sms, telefonię stacjonarną, inne).

Zapraszamy również do zapoznania z naszą pełną ofertą produktów.
Więcej informacji na stronie: