



Poniższe informacje o produkcie pochodzą ze strony producenta i mają charakter informacyjny.

W celu poznania szczegółowej oferty zapraszamy do kontaktu.

---

**NOWOCZESNE ROZWIĄZANIA TELEKOMUNIKACYJNE DLA TWOJEJ FIRMY**

**BIURO**

ul. Wita Stwosza 7 pok. 11  
40-040 Katowice  
Tel. 324940690 / Fax. 324940699  
e-mail: [biuro@pjptelecom.pl](mailto:biuro@pjptelecom.pl)

**DANE DO FAKTURY**

PJP Telecom  
ul. Kredytowa 15/63  
40-562 Katowice, Polska  
NIP: PL 634-118-45-82

## NCP500 Express – Edycja dla nowych przedsiębiorstw

### KX-NCP500X

- Cyfrowe rozwiązanie przewidziane dla 4-12 użytkowników
- Standardowo wyposażone w 4 porty cyfrowych linii wewnętrznych (rozszerzalne do 12)
- Wyposażone w 4 porty analogowe dla faksu lub telefonów analogowych
- Możliwość rozszerzenia o telefony cyfrowe oraz IP
- Wyposażone w 2 porty kart podstawowych
- Oprogramowanie Communication Assistant Basic Express w standardzie dla wszystkich użytkowników

### KX-NCP500V

- Rozwiązanie VoIP wyposażone dla 8 użytkowników IP
- Standardowo wyposażone w 4 porty cyfrowych linii wewnętrznych (rozszerzalne do 12)
- Wyposażone w 4 porty analogowe dla faksu lub telefonów analogowych
- Wyposażone w 4-portową kartę przetwarzania głosu (DSP4)
- Wyposażone w porty linii miejskich SIP
- Oprogramowanie Communication Assistant Basic Express w standardzie dla wszystkich użytkowników



**KX-NCP500X**

**Dołączone  
 wsporniki do  
 mocowania  
 w ramie i na  
 ścianie**



**KX-NCP500V**

LM/LW	Typ	KX-NCP500X	KX-NCP500V
<b>Linie wewnętrzne</b>	<b>Całk. liczba linii wewnętrznych CTS + IP (z DXDP)</b>	<b>144 (144)</b>	<b>144 (144)</b>
	Telefony systemowe IP na systemowej karcie MPR	128	128
	Telefony SIP na karcie MPR	32	32
	Całkowita liczba telefonów analogowych (ATJ)	4	4
	Cyfrowe telefony systemowe (CTS) z DXDP	12 (12)	12 (12)
	CTS i ATJ (maks. liczba CTS z kartami DLC/DHLC + SLC)	16 (16)	16 (16)
<b>Linie miejskie</b>	<b>Całk. liczba linii miejskich</b>	<b>72</b>	<b>72</b>
	Całkowita liczba linii miejskich SIP - karta MPR	8	8
	Całkowita liczba linii miejskich H.323 - karta MPR	8	8
	Analogowe linie miejskie PSTN	12	12
	ISDN - kanały BRI (porty BRI)	12 (6 BRI)	12 (6 BRI)
	ISDN - kanały PRI30 (porty PRI)	60 (2 PRI)	60 (2 PRI)
	Linie PSTN oraz ISDN (2 x karta PRI + karta LCOT4)	64	64
<b>AP</b>	Telefony bezprzewodowe DECT	64	64
<b>Stacje bazowe</b>	Stacje bazowe DECT (CTS I/F)	4	4
	Stacje bazowe DECT wysokiej przepustowości	2	2
	Stacje bazowe DECT IP	8	8

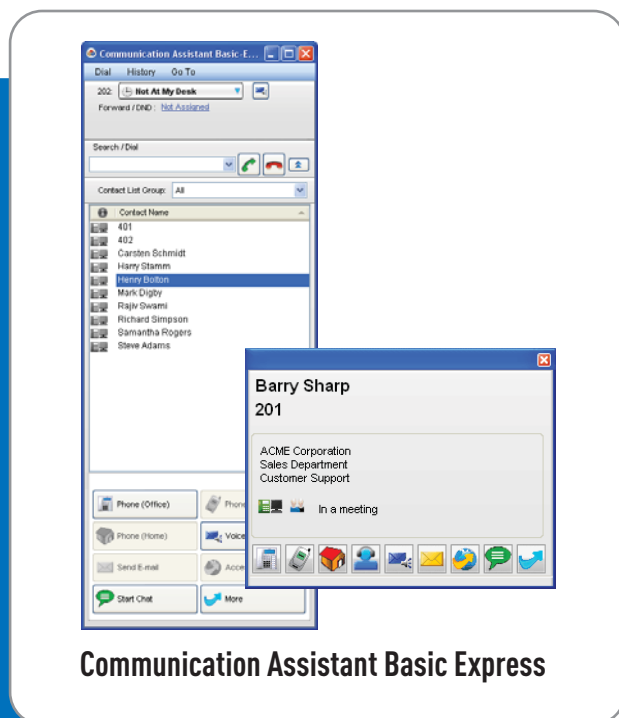
## Zintegrowana komunikacja

### Communication Assistant Basic Express

- Poprawa wydajności i jakości współpracy użytkowników
- Proste dzwonienie za pomocą mechanizmu „wskaz i wybierz”
- Standardowo dostępny dla wszystkich użytkowników
- Możliwość rozszerzenia do CA Pro, CA Supervisor lub konsoli CA zgodnie z potrzebami rozwijającej się działalności
- Integracja z oprogramowaniem Microsoft Outlook
- Dostęp do komunikacji biznesowej w dowolnym miejscu i czasie

### Korzyści biznesowe

- Łatwe w obsłudze rozwiązanie bieżących podstawowych potrzeb komunikacji telefonicznej
- Szybka identyfikacja dzwoniących oraz powiązanie kontaktów z plikami odnośników
- Wygodny czat tekstowy z zajętymi współpracownikami niezależnie od ich dostępności
- Dostęp i zarządzanie wiadomościami poczty głosowej z dowolnej podłączonej linii
- Łatwe sterowanie wszystkimi ustawieniami przekazywania połączeń
- Funkcja przypominająca o wszystkich nieodebranych połączeniach
- Integracja kamer IP oraz domofonów



**Communication Assistant Basic Express**

Specyfikacja techniczna	CA Basic Express
Integracja z Microsoft Office	TAK
Historia połączeń	10
Kontakty	10
Wybieranie z poziomu aplikacji	TAK
Wiadomości błyskawiczne (czat)	TAK